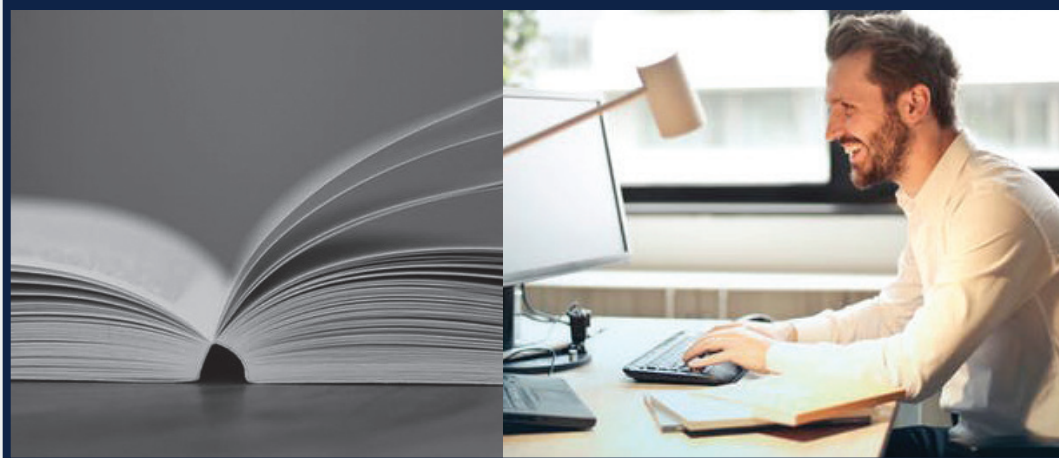


Diplomuddannelsen i ledelse



Diplomuddannelsen i ledelse udbydes af Center for Diplomledelse på vegne af Zealand, Sjællands Erhvervsakademi

ledelse kræver viden og indsigt

Viden og indsigt er nøglebegreberne i fremtidens ledelse. Det er vigtigt, at lederen kan træde et skridt tilbage og skabe rum til refleksion over sin egen organisation. Dagens leder skal ligeledes besidde mange kompetencer, både de bløde og hårde.

Diplomuddannelsen i ledelse har til formål at kvalificere nuværende og kommende ledere til at varetage ledelsesopgaver inden for områder som fx strategier, målstyring, personale og organisationsforandringer.

Uddannelsen udvikler ledelseskompetencer, der sætter den studerende i stand til at håndtere komplicerede organisatoriske problemstillinger. Det sker bl.a. ved at skabe sammenhæng mellem den nyeste teori og praksis, således at lederen kan fremstå som en kompetent, professionel samarbejdspartner, der kan træffe beslutninger på et analytisk og rationelt grundlag.

deltagerprofil

Diplomuddannelsen i ledelse henvender sig til ledere inden for alle faggrupper i den private og offentlige sektor. Den typiske studerende har ledelseserfaring eller er på vej mod et lederjob.

Mange af deltagerne har lederstillinger inden for personaleadministration, økonomi, produktion, skole- og sundhedssektor eller anden offentlig sektor.

Ansøgerne kan eksempelvis være:

- Personale- og forvaltningschefer
- Skole- og projektledere
- Ingeniører
- Institutionsledere
- Læger og sygeplejersker med ledelsesansvar
- Teamledere



opbygning

Uddannelsen er opbygget som enkeltfag. Det har den fordel, at du kan gennemføre uddannelsen i dit eget tempo.

Den samlede uddannelse består af:

- Tre obligatoriske moduler
- Tre valgfrie moduler samt
- Et afgangsprøveprojekt

De tre obligatoriske moduler har et generelt sigte. I de valgfrie moduler og afgangsprøveprojektet har du mulighed for at specialisere og fordybe dig i forhold til en bestemt funktion eller branche.

Fælles for både de obligatoriske og valgfrie moduler er, at der som hovedregel tages udgangspunkt i deltagernes egne jobmæssige erfaringer.

indhold

Obligatoriske moduler

Det personlige lederskab og forandring
Modul 1

Ledelse af medarbejdere og faglig udvikling
Modul 2

Organisation, udvikling og samskabelse
Modul 3

Valgfrie moduler

Den valgfrie del består af tre moduler, der er en overbygning på de obligatoriske fag. Der er fokus på særlige ledelsesmæssige problemer inden for bestemte brancher eller sektorer, og der udbydes fag inden for blandt andet:

- HRM og ledelse
- Strategisk ledelse
- Kommunikation og organisation
- Forandringsledelse
- Ledelse og coaching
- Projektledelse
- Ledelse og styring i politisk styrede organisationer
- Ledelse og filosofi
- Videns- og innovationsledelse
- Ledelse der skaber social kapital
- Faglig ledelse
- Ledelse og jura
- Teamledelse
- Økonomisk ledelse
- Ledelse og forhandling i politisk styrede organisationer
- Ledelse af digitale processer
- Ledelse med data
- Ledelse af organisationens arbejdsmiljøindsats

Afgangsprojekt

Afgangsprojektet relaterer til studiets moduler og her uddybes arbejdet. Afgangsprojektet gennemføres som en vekselvirkning mellem vejledning, undervisning og selvstudium.

undervisningsform

Som studerende indgår du i en studiegruppe med 4-5 deltagere, når I skal løse opgaver og projekter. Det stiller særlige krav til din evne til at samarbejde, men betyder omvendt, at du danner meget stærke netværk i løbet af de 2½ år, som uddannelsen varer.

Fokus på praksis er centralt for de metoder og former, som uddannelsen baseres på - både i forhold til det teoretiske, praktiske og udviklende perspektiv i ledelse.

Dine erfaringer inddrages i undervisningen, og du lærer at reflektere over din egen praksis og anvende teori til løsning af praktiske problemstillinger i din egen virksomhed eller institution.

Uddannelsen er baseret på, at du anvender din egen organisation som laboratorium for udvikling af din ledelsesmæssige adfærd og handlinger i hele forløbet.

tilrettelæggelse

Enkeltfagsudbuddet er tilrettelagt sådan, at Diplomuddannelsen i ledelse kan gennemføres som et deltidsstudium på 2½ år.

Undervisningen afholdes en fast undervisningsdag i dagtimerne hver anden uge, og for valgfrie moduler hver uge.

Der vil være 8 undervisningsgange på de obligatoriske og 4 dage på de valgfrie moduler pr. modul.

Det er muligt at aftale fleksible undervisningsforløb, fx for virksomheder, der vælger at lade en større ledergruppe deltage.



praktiske oplysninger

Arbejdsbelastning

Den samlede uddannelse er normeret til 60 ECTS (European Credit Transfer System). Der er tale om et deltidsstudium, som du følger sideløbende med dit arbejde. Du må påregne både hjemme- og gruppearbejde. Din samlede arbejdsbelastning er i gennemsnit 20 arbejdstimer om ugen. Den samlede uddannelse er opgjort til 1.680 arbejdstimer, heraf ca. 250 undervisningstimer.

Adgangskrav

Du skal have en adgangsgivende uddannelse på niveau med mindst en erhvervsuddannelse uddannelse

Du skal have mindst 2 års relevant erhvervs erfaring efter gennemført adgangsgivende eksamen.

Ansøgere, der ikke opfylder adgangskravene, kan ansøge om et adgangsbrev via en realkompetencevurdering.

Se www.centerfordiplomledelse.dk

Studiestart

Vi starter hold i januar og august/september.

Vi opretter løbende ad-hoc hold på baggrund af kundehenvendelser.

Disse hold annonceres på www.ug.dk

Ansøgningsfrist

December/januar og august eller løbende.

Sted

Køge, Næstved og Holbæk.

Pris

Få mere information om priser på www.centerfordiplomledelse.dk

Omstillingsfonden

Der er mulighed for at søge midler via omstillingsfonden på efter- og videregående uddannelser. Du kan søge op til kr. 10.000,- om året til og med 2021.

Yderligere oplysninger

www.CenterforDiplomledelse.dk

Køge Handelsskole, tel. 61946654 eller 61946653

Forbehold

Uddannelsen udbydes i henhold til bekendtgørelse om åben uddannelse. Vi forbeholder os ret til at afvise kvalificerede ansøgere af kapacitetsmæssige grunde og til ikke at oprette hold, hvis antallet af ansøgere ikke er tilstrækkeligt stort.



Zealand

CAMPUSBUEN 21 | 4600 KØGE | TEL 5667 0400 | ZEALAND@ ZEALAND.DK
WWW. ZEALAND.DK

